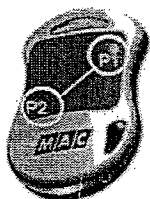
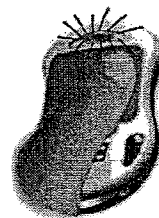


1



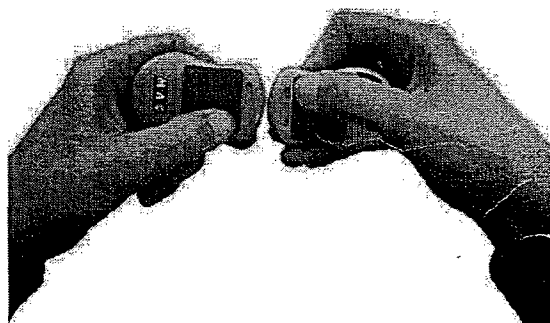
Druk gelijktijdig P1 en P2 in op de reeds ingeleerde zender en laat los.
(De LED begint te knipperen.)

2



Druk nu terwijl de LED knippert, binnen de 10 sec. op de knop (van de reeds ingeleerde zender) van het kanaal dat u wenst te kopiëren (in dit geval P1) en houd deze ingedrukt.

3



Houd nu de nieuwe zender met de LED gericht tegen de LED van de reeds ingeleerde zender (zie fig.), en druk de toets in van het te programmeren kanaal op de nieuwe zender.

4



Wanneer de nieuwe zender **2 X knippert** is het kopiëren voltooid, en is deze geprogrammeerd.

OPGELET: Van een MASTER-zender kun je een kopie maken, van een SLAVE niet!
Het kopiëren van zenders niet op een metalen oppervlak (vb. trede van ladder) uitvoeren!

B

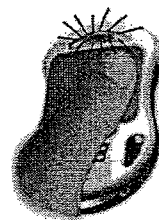
KOPIEREN VAN EEN INGELEERDE ZENDER NAAR EEN NIEUWE ZENDER

1



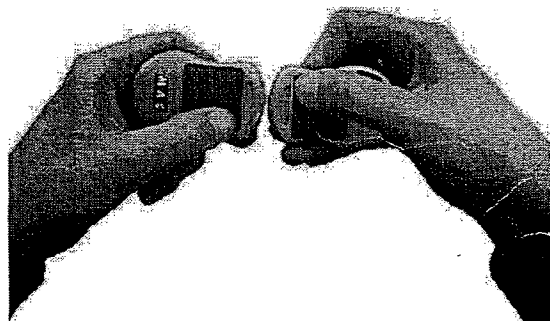
Druk gelijktijdig P1 en P2 in op de reeds ingeleerde zender en laat los.
(De LED begint te knipperen.)

2



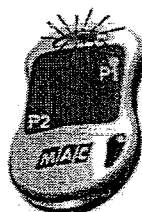
Druk nu terwijl de LED knippert, binnen de 10 sec. op de knop (van de reeds ingeleerde zender) van het kanaal dat u wenst te kopiëren (in dit geval P1) en houd deze ingedrukt.

3



Houd nu de nieuwe zender met de LED gericht tegen de LED van de reeds ingeleerde zender (zie fig.), en druk de toets in van het te programmeren kanaal op de nieuwe zender.

4



Wanneer de nieuwe zender **2 X knippert** is het kopiëren voltooid, en is deze geprogrammeerd.

OPGELET: Van een MASTER-zender kun je een kopie maken, van een SLAVE niet!
Het kopiëren van zenders niet op een metalen oppervlak (vb. trede van ladder) uitvoeren!